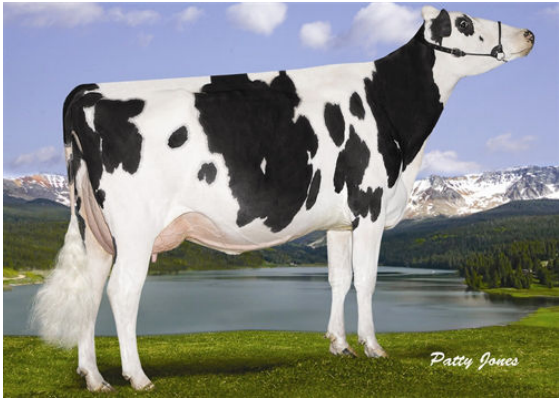




AMIGHETTI NUMERO UNO
ROCKYMOUNTAIN SUPER LEITA EX-90-4E-CAN 18*
CHARLESDALE SUPERSTITION
FLEURY GEN BAXTER LISA EX-92-3E-CAN 12*
EMERALD-ACR-SA T-BAXTER
CALBRETT SHOTTLE LISAMAREE EX-91-6YR-CAN 30*



ROCKYMOUNTAIN SUPER LEITA
Dam

GTPI 2535

EX-94-CAN TD TR TL TY TV HH1F HH2F HH3F HH4F HH5F HH6F HCDF HMWF

Reg. #: HOCANM11445882 aAa: 342516 DMS: 126
Nacimiento: 10/26/2012 Caseina Kappa: AA Caseina Beta: A1A2

PRODUCCIÓN	818 Hatos	2373 Hijas	99% Conf.	MACE-G / 12-25	
Leche lbs -310	Grasa lbs 5	Grasa % +0.07	Proteína lbs -17	Proteína % -0.03	
NM\$ 29	CM\$ 20	FM\$ 52	GM\$ 38	DWP\$ -11	
Eficiencia de Conversión -30	IR 151	Comida Ahorrada -82	Eficiencia Metano 104	Rapidez en el Ordeño 7.21	
Promedio de la Hija (kg-ME)		Leche 25,735 lbs	Grasa 1,020 lbs	Proteína	818 lbs

SALUD Y FERTILIDAD	Inmunidad 96	
Vida Productiva	1.9	Inmunidad de los terneros 97
SCS	2.93	Tasa Preñez Vacas 2.5
Tasa de preñez de las hijas	2.1	Tasa Preñez Novillas -0.4
Supervivencia	2.4	Facilidad del Parto 1.6% 97% Conf.
Durabilidad Novillas	0.3	Facilidad del Parto - Hijas 2.4% 97% Conf.
Índice de Fertilidad	1.4	Nacen Muertas 4.8%
		Hijas con crías muertas 5.4%

CONFORMACIÓN	516 Hatos	1215 Hijas	98% Conf.	MACE / 12-25
PTA Tipo	0.72	Compuesto Corporal	-0.42	
Compuesto de Ubres	0.43	Compuesto Lechero	-0.06	
Compuesto de Patas y Pezuñas	0.40			

Estatura				Alta	+0.38
Fortaleza				Débil	-0.23
Prof. Corporal				Profunda	+0.36
Forma Lechera				Angular	+0.71
A. de la Grupa				Isquiones Bajos	+0.14
Amplitud de Grupa				Angosta	-0.22
Vista Lat. P. Traseras				Curvas	+1.38
Patas Traseras, Vista de Atrás				Corvejones Metidos	-0.57
Ang. Talón				Alto	+0.23
Compuesto de Patas y Pezuñas				Alto	+0.81
Inserción ubre Delantera				Suelta	-0.19
Ancho Ubre Trasera				Ancha	+0.78
Altura Ubre Trasera				Alta	+0.03
Ligamento Central				Fuerte	+2.68
Prof. Ubre				Poco Profundo	+0.29
Posición Pezones Delanteros				Cerrados	+1.28
Longitud de Pezones				Largos	+1.32
Posición Pezones Traseros				Cerrados	+2.23